

## บทที่ 2 การสำรวจระบบรวบรวมและบำบัดน้ำเสียชุมชนแบบบึงประดิษฐ์

### 2.1 การเตรียมเอกสาร

ผู้สำรวจระบบการจัดการน้ำเสียชุมชนต้องทำการทบทวนรายงานผลการติดตามและประเมินสมรรถนะการเดินระบบการจัดการน้ำเสียชุมชนที่มีอยู่เดิม แบบรายละเอียดของแต่ละระบบ ก่อนการลงสำรวจทุกครั้งผู้สำรวจจะต้องปฏิบัติดังนี้

2.1.1 ทำหนังสือแจ้งแก่องค์กรปกครองส่วนท้องถิ่นที่จะทำการสำรวจ

2.1.2 จัดส่งแบบสำรวจระบบการจัดการน้ำเสียชุมชนให้แก่องค์กรปกครองส่วนท้องถิ่นก่อนลงสำรวจอย่างน้อย 7 วัน เพื่อให้องค์กรปกครองส่วนท้องถิ่นทำการศึกษาแบบสำรวจและจัดเตรียมเอกสารที่เกี่ยวข้อง

### 2.2 ขั้นตอนการสำรวจ

ผู้สำรวจแจ้งการประชุมเปิดการสำรวจระบบการจัดการน้ำเสียชุมชน โดยมีวัตถุประสงค์เพื่อชี้แจงวิธีการและขอบเขตในการสำรวจให้เกิดความเข้าใจที่ตรงกัน มีขั้นตอนดังต่อไปนี้

2.2.1 แนะนำตัวผู้สำรวจและผู้รับการสำรวจ

2.2.2 อธิบายวัตถุประสงค์และขอบเขตในการสำรวจ

2.2.3 อธิบายกำหนดการ ขั้นตอน วิธีการ และเกณฑ์ต่างๆที่ใช้ในการสำรวจ รวมทั้งการเปิดโอกาสให้ซักถาม

### 2.3 แบบสำรวจระบบรวบรวมและบำบัดน้ำเสียชุมชนแบบบึงประดิษฐ์

แบบสำรวจระบบรวบรวมและบำบัดน้ำเสียชุมชนแบบบึงประดิษฐ์ ประกอบด้วย

ส่วนที่ 1 ข้อมูลทั่วไป

ส่วนที่ 2 รายละเอียดของโครงการ

ตอนที่ 1 ด้านนโยบาย

ตอนที่ 2 ด้านเทคนิค

ตอนที่ 3 ด้านการบริหารจัดการ

ตอนที่ 4 ด้านการประชาสัมพันธ์และการมีส่วนร่วมของประชาชน

ส่วนที่ 3 ปัญหา อุปสรรค และข้อเสนอแนะ/แนวทางแก้ไข ในการดำเนินการโครงการ  
ส่วนที่ 4 ปัญหา อุปสรรค และข้อเสนอแนะ/แนวทางแก้ไข ในการบริหารจัดการ  
น้ำเสียขององค์กรปกครองส่วนท้องถิ่น

## แบบสำรวจระบบรวบรวมและบำบัดน้ำเสียชุมชนแบบบึงประดิษฐ์ ภายใต้แผนปฏิบัติการเพื่อการจัดการคุณภาพสิ่งแวดล้อมในระดับจังหวัด

ชื่อผู้ให้ข้อมูล .....  
 ตำแหน่ง.....สังกัด.....  
 โทรศัพท์.....โทรสาร.....E-mail.....  
 ชื่อผู้สำรวจ ..... ชื่อผู้ตรวจทาน .....  
 วัน เดือน ปี ที่สำรวจ .....

### ส่วนที่ 1 ข้อมูลทั่วไป

1. ชื่อโครงการ.....
2. หน่วยงานเจ้าของโครงการ.....
3. ที่ตั้งโครงการ.....หมู่ที่.....ถนน.....  
 ตำบล.....อำเภอ.....จังหวัด.....  
 ค่าพิกัด (Lat/Long).....
4. ขนาดพื้นที่.....ไร่ ..... งาน ..... ตารางวา
5. พื้นที่เขตการปกครอง.....ตารางกิโลเมตร
6. พื้นที่ให้บริการจัดการน้ำเสีย.....ตารางกิโลเมตรคิดเป็นร้อยละ.....ของพื้นที่เขตการปกครอง
7. งบประมาณโครงการ.....ล้านบาท
  - 7.1 ระยะที่ 1 งบประมาณ พ.ศ. ....จำนวน.....ล้านบาท  
 แหล่งงบประมาณ.....บริษัทก่อสร้าง.....ปีที่ก่อสร้าง.....
  - 7.2 ระยะที่ 2 งบประมาณ พ.ศ. ....จำนวน.....ล้านบาท  
 แหล่งงบประมาณ.....บริษัทก่อสร้าง.....ปีที่ก่อสร้าง.....
  - 7.3 ระยะที่ 3 งบประมาณ พ.ศ. ....จำนวน.....ล้านบาท  
 แหล่งงบประมาณ.....บริษัทก่อสร้าง.....ปีที่ก่อสร้าง.....
8. ปีที่เริ่มดำเนินการครั้งแรก.....
9. ปริมาณน้ำเสียที่เข้าระบบ.....ลูกบาศก์เมตรต่อวัน คิดเป็นร้อยละ.....ของที่  
 ออกแบบไว้

10. สถานภาพที่ดิน

- ( ) เจ้าของกรรมสิทธิ์ที่ดิน
- ( ) ที่ดินของหน่วยราชการอื่น ระบุชื่อหน่วยงาน.....
- ( ) ที่ดินของเอกชน
- ☐ ไม่เสียค่าใช้จ่าย
- ☐ เสียค่าใช้จ่าย โดยมีค่าใช้จ่าย.....บาท/ปี
- ตั้งแต่ปี พ.ศ. .... ถึง พ.ศ. ....
- ( ) อื่น ๆ ระบุ.....

11. หน่วยงานที่ดูแลระบบปัจจุบัน.....

12. จำนวนประชากรและครัวเรือน (ข้อมูล ณ ปี.....)

12.1 ในเขตเทศบาล

- (1) จำนวนครัวเรือนตามทะเบียนราษฎร์ .....ครัวเรือน
- (2) จำนวนประชากรตามทะเบียนราษฎร์.....คน
- (3) จำนวนประชากรแฝง .....คนต่อปี
- (4) จำนวนนักท่องเที่ยว .....คนต่อปี

12.2 ในเขตองค์กรปกครองส่วนท้องถิ่นที่เข้าร่วม

- (1) จำนวนครัวเรือนตามทะเบียนราษฎร์ ..... ครัวเรือน
- (2) จำนวนประชากรตามทะเบียนราษฎร์.....คน
- (3) จำนวนประชากรแฝง .....คนต่อปี
- (4) จำนวนนักท่องเที่ยว .....คนต่อปี

13. แหล่งกำเนิดน้ำเสียชุมชน

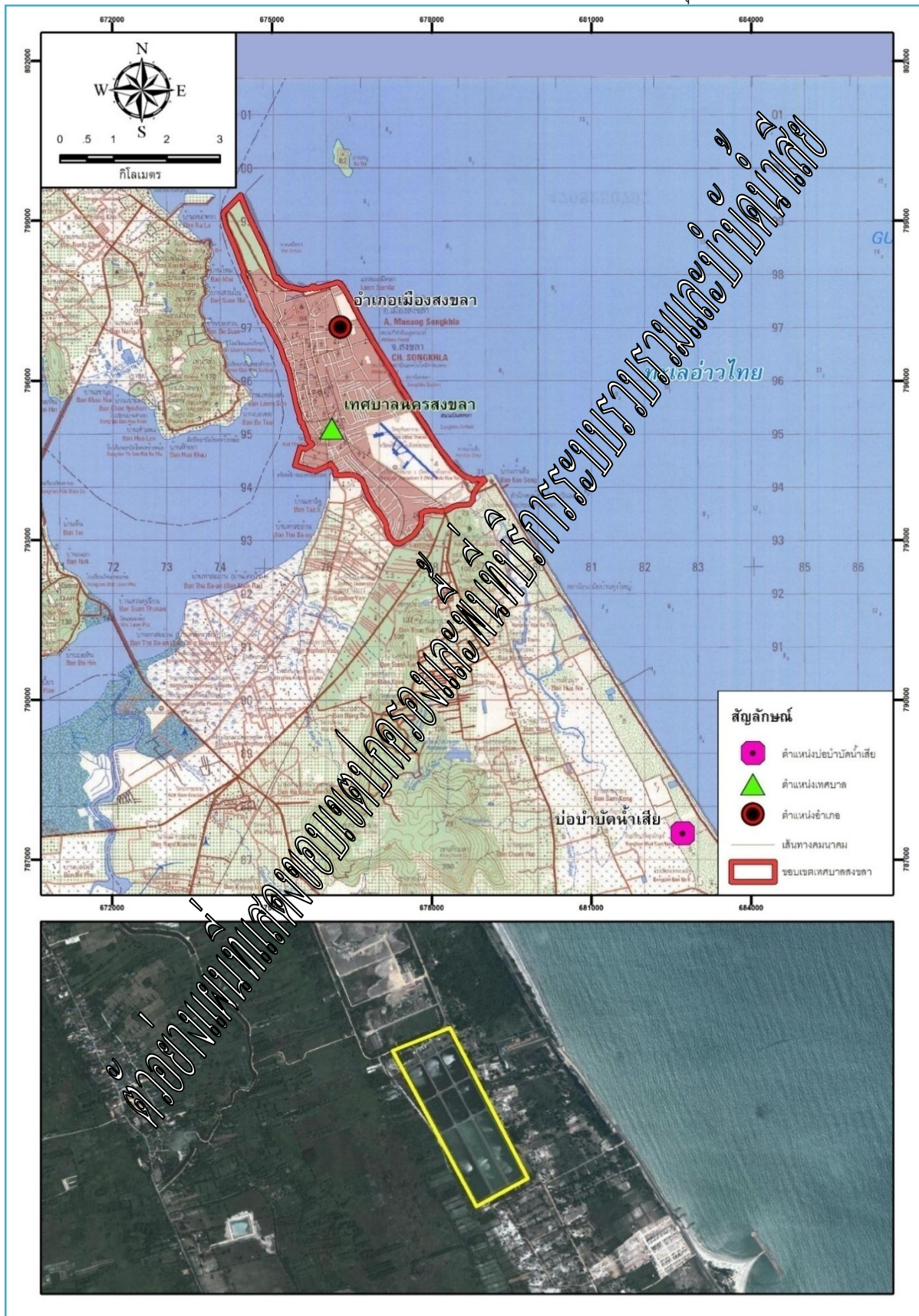
ลำดับที่	กิจกรรมหลัก	จำนวน (แห่ง)
1	ตลาด	
2	โรงแรม	
3	โรงพยาบาล	
4	ร้านอาหาร	
5	โรงฆ่าสัตว์	
6	หมู่บ้านจัดสรร	
7	หน่วยงานราชการ/เอกชน	
8	หอพัก/อพาร์ทเมนต์/อาคารชุด	
9	ห้างสรรพสินค้า	
10	อื่น ๆ (ระบุ.....)	

ข้อมูล ณ เดือน..... ปี พ.ศ.....

14. สภาพแวดล้อมบริเวณพื้นที่โครงการในรัศมี 1 กิโลเมตร

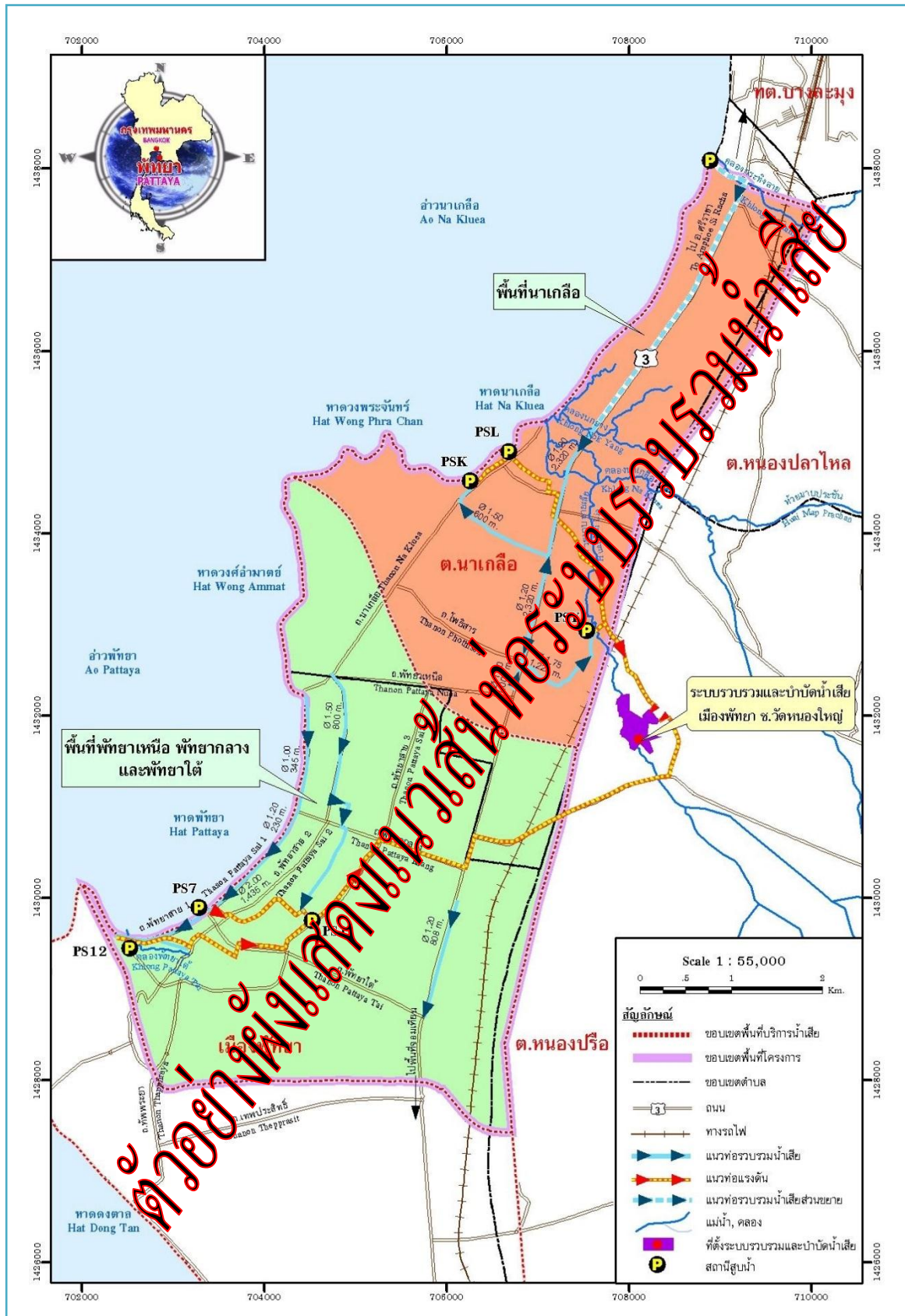
- 1) แม่น้ำสายหลัก (ระบุชื่อ) ..... ระยะห่างจากระบบบำบัดน้ำเสียชุมชน ..... เมตร  
การนำไปใช้ประโยชน์.....
- 2) แม่น้ำสายรอง (ระบุชื่อ) ..... ระยะห่างจากระบบบำบัดน้ำเสียชุมชน ..... เมตร  
การนำไปใช้ประโยชน์.....
- 3) อื่นๆ (ระบุ เช่น แหล่งน้ำ) ..... ระยะห่างจากระบบบำบัดน้ำเสียชุมชน ..... เมตร  
การนำไปใช้ประโยชน์.....

15. แผนที่แสดงขอบเขตปกครองและพื้นที่บริการระบบรวบรวมและบำบัดน้ำเสียชุมชน





16. ฝั่งแสดงแนวเส้นท่อระบบรวบรวมน้ำเสียชุมชน



17. แผนผัง (Layout) ระบบบำบัดน้ำเสียชุมชน





## ส่วนที่ 2 รายละเอียดของโครงการ

### ตอนที่ 1 ด้านนโยบาย

#### 1.1 นโยบาย (ตอบได้มากกว่า 1 ข้อ)

- ☐ มีนโยบายการจัดการสิ่งแวดล้อมจากฝ่ายบริหารและถือเป็นส่วนหนึ่งของนโยบายหน่วยงานที่มาของนโยบาย
  - ☐ แผนพัฒนาเศรษฐกิจและสังคมแห่งชาติ/แผนจัดการคุณภาพสิ่งแวดล้อม
  - ☐ นโยบายรัฐบาล/แผนแม่บทการจัดการน้ำเสียชุมชน
  - ☐ แผน/ยุทธศาสตร์จังหวัด
  - ☐ อื่นๆ (ระบุ.....)
- ☐ มีการแปลงนโยบายไปสู่การปฏิบัติ โดยการจัดทำแผนงาน มาตรการ โครงการที่เกี่ยวข้อง
- ☐ มีนโยบายและมีการสนับสนุนเป็นครั้งคราวจากฝ่ายบริหาร
- ☐ ไม่มีการกำหนดนโยบายที่ชัดเจนโดยผู้บริหารหรือผู้รับผิดชอบ
- ☐ ไม่มีแนวทางปฏิบัติที่ทำไว้เป็นลายลักษณ์อักษร

#### 1.2 การจัดองค์กรและบุคลากรที่รับผิดชอบ (ตอบได้มากกว่า 1 ข้อ)

- ☐ มีการจัดตั้งคณะทำงาน/คณะกรรมการด้านการบริหารจัดการน้ำเสีย และกำหนดหน้าที่ความรับผิดชอบให้ชัดเจน
- ☐ ผู้รับผิดชอบรายงานโดยตรงต่อคณะกรรมการบริหารจัดการน้ำเสีย
- ☐ ผู้รับผิดชอบรายงานต่อคณะทำงานด้านการจัดการน้ำเสีย แต่สายงานบังคับบัญชาไม่ชัดเจน
- ☐ มีผู้รับผิดชอบแต่มีขอบเขตหน้าที่ความรับผิดชอบจำกัด
- ☐ ไม่มีการจัดตั้งคณะทำงาน/คณะกรรมการด้านการบริหารจัดการน้ำเสีย แต่ใช้ผังโครงสร้างของหน่วยงานปัจจุบันในการมอบหมายผู้รับผิดชอบดูแล

#### 1.3 ระบบข้อมูล (ตอบได้มากกว่า 1 ข้อ)

##### 1.3.1 ระบบฐานข้อมูล

- ☐ มีการจัดทำระบบข้อมูล (ด้านเทคนิค บุคลากร และงบประมาณ) ด้านการบริหารจัดการขยะมูลฝอย
- ☐ มีการมอบหมายบุคลากรรับผิดชอบดูแลระบบข้อมูล
- ☐ มีการปรับปรุงระบบข้อมูลอย่างสม่ำเสมอ

##### 1.3.2 การรายงาน

- ☐ มีการสรุปรายงานผลข้อมูลด้านการบริหารจัดการขยะมูลฝอยต่อผู้บริหารเป็นระยะๆ
- ☐ มีการจัดทำสรุปรายงานการบริหารจัดการขยะมูลฝอยไว้ใช้ภายในหน่วยงานเก็บเป็นข้อมูล
- ☐ มีรูปแบบการรายงานผลข้อมูลที่ชัดเจน

1.4 งบประมาณ (ตอบได้มากกว่า 1 ข้อ)

- ☐ มีการจัดสรรงบประมาณ เพื่อเป็นค่าใช้จ่ายในการจัดการน้ำเสีย
- ☐ มีการกำหนดเป้าหมาย ติดตามประเมินผลการใช้งบประมาณ
- ☐ มีการลงทุนเพื่อปรับปรุงประสิทธิภาพระบบ

1.5 การรวมกลุ่มพื้นที่การจัดการน้ำเสีย (ตอบได้มากกว่า 1 ข้อ)

- ☐ ไม่มีองค์กรปกครองส่วนท้องถิ่น/สถาบัน อื่นๆ เข้าร่วม
- ☐ มีองค์กรปกครองส่วนท้องถิ่น/หน่วยงานอื่นๆ ที่จัดทำบันทึกข้อตกลงร่วมกัน  
จำนวน.....แห่ง และนำมาทึ่จริง จำนวน.....แห่ง
- ☐ มีองค์กรปกครองส่วนท้องถิ่น/หน่วยงานอื่นๆ ยังไม่ได้จัดทำบันทึกข้อตกลง แต่นำน้ำเสียมาบำบัดจริง  
จำนวน.....แห่ง

ตอนที่ 2 ด้านเทคนิค

2.1 ระบบรวบรวมน้ำเสียชุมชน

- 1) ความสามารถในการรองรับน้ำเสีย .....ลูกบาศก์เมตร/วัน น้ำเสียเข้าระบบรวบรวม .....  
ลูกบาศก์เมตร/วัน
- 2) รายละเอียดระบบรวบรวมน้ำเสียชุมชน

ถนน	ชนิดท่อ	ขนาดท่อ (นิ้ว)	ความยาวท่อ (เมตร)	จุดเริ่มต้น (กิโลเมตรที่/พิกัด)	จุดสิ้นสุด (กิโลเมตรที่/พิกัด)

- 3) รายละเอียดจำนวนบ่อดักน้ำเสีย (CSO)

ถนน	บ่อดักน้ำเสีย (CSO)	ตำแหน่งที่ตั้ง
ถนน A	CSO 1	สถานที่อ้างอิง เช่น โรงเรียน วัด สถานที่ใกล้เคียง ฯลฯ
	CSO 2	
	CSO 3	
ถนน .....	CSO ...	

4) รายละเอียดข้อมูลสถานีสูบน้ำเสีย และ/หรือ สถานียกระดับน้ำเสีย

รายชื่อสถานี	สถานที่ตั้ง	ชนิดเครื่องสูบน้ำ/ที่ตั้งระบบควบคุม	ขนาด (กิโลวัตต์ หรือ แรงม้า)	อัตราสูบน้ำเสีย (ลูกบาศก์เมตร/วินาที)	ระยะทางของสถานีสูบน้ำเสียสุดท้ายถึงระบบบำบัดน้ำเสีย (กิโลเมตร)

2.2 ข้อมูลระบบบำบัดน้ำเสียชุมชนปัจจุบัน

2.2.1 ประเภทของบึงประดิษฐ์

☐ น้ำเสียไหลบนผิวดิน ☐ น้ำเสียไหลผ่านใต้ดิน

2.2.2 องค์ประกอบของระบบบำบัดอากาศ

ระบบบำบัดน้ำเสียประกอบด้วย บ่อบำบัดน้ำเสียจำนวน ..... บ่อ ดังนี้

- บ่อที่ 1 ขนาด.....ลูกบาศก์เมตร กว้าง ..... เมตร ยาว ..... เมตร ลึก ..... เมตร  
ชนิด/พันธุ์พืช.....  
ระยะเวลาการตัดแต่ง.....วัน สัดส่วนความหนาแน่นของพืชในบ่อ.....ต้นต่อตารางเมตร  
ความสูงของน้ำในบ่อ.....เซนติเมตร ระยะเวลาที่เก็บน้ำเสียในบ่อ.....วัน
- บ่อที่ 2 ขนาด.....ลูกบาศก์เมตร กว้าง ..... เมตร ยาว ..... เมตร ลึก ..... เมตร  
ชนิด/พันธุ์พืช.....  
ระยะเวลาการตัดแต่ง.....วัน สัดส่วนความหนาแน่นของพืชในบ่อ.....ต้นต่อตารางเมตร  
ความสูงของน้ำในบ่อ.....เซนติเมตร ระยะเวลาที่เก็บน้ำเสียในบ่อ.....วัน
- บ่อที่ 3 ขนาด.....ลูกบาศก์เมตร กว้าง ..... เมตร ยาว ..... เมตร ลึก ..... เมตร  
ชนิด/พันธุ์พืช.....  
ระยะเวลาการตัดแต่ง.....วัน สัดส่วนความหนาแน่นของพืชในบ่อ.....ต้นต่อตารางเมตร  
ความสูงของน้ำในบ่อ.....เซนติเมตร ระยะเวลาที่เก็บน้ำเสียในบ่อ.....วัน

2.2.3 ปริมาณน้ำเสียตามการออกแบบ..... ลูกบาศก์เมตร/วัน

2.2.4 ปริมาณน้ำเสียที่เข้าระบบจริง..... ลูกบาศก์เมตร/วัน คิดเป็นร้อยละ..... ของระบบที่ออกแบบ

## 2.2.5 การเดินระบบและบำรุงรักษาระบบ

### 1) เอกสาร

- ☐ มีคู่มือการเดินระบบและบำรุงรักษาระบบทั้งระบบ
- ☐ มีเอกสารแสดงคุณลักษณะเฉพาะของเครื่องจักร/ ครุภัณฑ์ทุกรายการ และคู่มือการใช้งานของเครื่องจักร/ครุภัณฑ์ทุกรายการ

### 2) การเดินระบบ

- ☐ เดินระบบ
- ☐ เดินระบบเป็นครั้งคราว
- ☐ ไม่เดินระบบ เนื่องจาก.....

### 3) การบำรุงรักษาระบบ

- ☐ มีการบำรุงรักษาระบบในเชิงป้องกันตามวาระหรือระยะเวลาการใช้งานที่กำหนด
- ☐ ซ่อมบำรุงเมื่อครุภัณฑ์/อุปกรณ์ในระบบชำรุดไม่สามารถใช้ต่อไปได้
- ☐ ไม่มีการซ่อม

## 2.2.6 การตรวจสอบคุณภาพน้ำ

### 1) น้ำเข้าระบบ

- ☐ ไม่มีการตรวจ
- ☐ มีการตรวจวัด
- ( ) ทุกเดือน ( ) อื่นๆ (ระบุ) .....

### 2) น้ำทิ้ง

- ☐ ไม่มีการตรวจ
- ☐ มีการตรวจวัด
- ( ) ทุกเดือน ( ) อื่นๆ (ระบุ) .....

### 3) ความสามารถในการลดค่าความสกปรกของน้ำในรูป BOD

- ☐ น้อยกว่าร้อยละ 50
- ☐ ร้อยละ 50-80
- ☐ มากกว่าร้อยละ 80

## 2.2.7 การจัดการน้ำทิ้ง

- ☐ ปล่อยลงสู่แหล่งน้ำสาธารณะ ระบุ.....
- ☐ นำไปใช้ประโยชน์อื่นๆ ระบุ.....
- ☐ เก็บกักในพื้นที่โครงการ



## 2.2.8 เครื่องจักรและครุภัณฑ์อื่นๆ

โปรดระบุจำนวน รายการ และรายละเอียดคุณลักษณะเฉพาะ (Specification) ของเครื่องจักรและครุภัณฑ์

ลำดับ	ประเภท	ชนิด	ขนาด	ยี่ห้อ	ปีที่ได้มา	สภาพ

## 2.2.9 อาคารประกอบและระบบสาธารณูปโภค

- 1) อาคารสำนักงาน ( ) มี และใช้งาน ( ) มี แต่ไม่ใช้งาน ( ) ไม่มี
- 2) ห้องปฏิบัติการ ( ) มี และใช้งาน ( ) มี แต่ไม่ใช้งาน ( ) ไม่มี
- 3) บ้านพักเจ้าหน้าที่ ( ) มี และใช้งาน ( ) มี แต่ไม่ใช้งาน ( ) ไม่มี
- 3) อาคารป้อมยาม ( ) มี และใช้งาน ( ) มี แต่ไม่ใช้งาน ( ) ไม่มี
- 4) อาคารจอดรถ ( ) มี และใช้งาน ( ) มี แต่ไม่ใช้งาน ( ) ไม่มี
- 5) ถนนภายในโครงการ ประเภท..... ความกว้าง.....เมตร
- 6) รั้ว ( ) คอนกรีต ( ) ลวดหนาม
- 7) อื่นๆ (โปรดระบุ) .....

2.2.10 ระบบจัดการน้ำฝน ( ) ไม่มี ( ) มี ระบุ (ท่อ/ราง) .....

## 2.2.11 แนวกันชน (Buffer Zone)

- ( ) ไม่มี
- ( ) มี จำนวน.....ด้าน จำนวน.....แนว
- แนวที่ 1 ชนิดพันธุ์พืช..... ความสูงเฉลี่ย.....เมตร
- แนวที่ 2 ชนิดพันธุ์พืช..... ความสูงเฉลี่ย.....เมตร
- แนวที่ 3 ชนิดพันธุ์พืช..... ความสูงเฉลี่ย.....เมตร

### ตอนที่ 3 ด้านการบริหารจัดการ

#### 3.1 การเดินระบบ

- ( ) ดำเนินการเอง
- ( ) จ้างเหมาเอกชน ระบุชื่อ.....
- ระยะเวลาการจ้าง..... ปี วงเงินตามสัญญาจ้าง ..... บาท

#### 3.2 การเก็บค่าบริการบำบัดน้ำเสียชุมชน

##### 3.2.1 ข้อบัญญัติ/เทศบัญญัติ ในเรื่องการเก็บค่าบริการบำบัดน้ำเสียชุมชน

- ( ) มี ( ) ไม่มี

##### 3.2.2 การเก็บค่าบริการบำบัดน้ำเสียชุมชน

- ( ) ไม่เก็บ เนื่องจาก.....
- ( ) เก็บ

อัตราการเก็บค่าบริการบำบัดน้ำเสียชุมชน

หน่วยงาน	บาท/ลบ.ม. (เดือน)
ประชาชนทั่วไป	
สถานประกอบการ	
อาคารพาณิชย์กรรม	
อื่นๆ.....	

##### 3.2.3 การศึกษาอัตราค่าบริการ

- ( ) มีการศึกษาเพื่อกำหนดอัตราค่าบริการบำบัดน้ำเสียชุมชนไว้แล้ว
- ( ) ยังไม่มีการศึกษาเพื่อกำหนดอัตราค่าบริการบำบัดน้ำเสียชุมชน แต่มีแผนในการดำเนินการ ปี พ.ศ. ....
- ( ) ไม่มีข้อมูลและแผนการดำเนินการศึกษาเพื่อกำหนดอัตราค่าบริการบำบัดน้ำเสียชุมชน

#### 3.3 รายได้จากการบริหารจัดการน้ำเสียชุมชน

##### 3.3.1 รายได้จากการจัดเก็บค่าบริการบำบัดน้ำเสียชุมชน..... บาท/ปี

##### 3.3.2 รายได้จากกิจกรรมอื่นๆ (ระบุ) ..... บาท/ปี

#### 3.4 ค่าใช้จ่ายในการบริหารจัดการน้ำเสียชุมชน ..... บาท/ปี

#### 3.5 ปัญหาในการดำเนินการ

- ( ) ไม่มีปัญหา
- ( ) มีปัญหาในการดำเนินการ (ตอบได้มากกว่า 1 ข้อ)
- ☐ ค่าใช้จ่ายไม่เพียงพอ ☐ ประสิทธิภาพของระบบ ☐ ขาดแคลนบุคลากรที่มีความรู้
- ☐ การต่อต้านจากชุมชน ☐ เครื่องจักรชำรุด/ซ่อมบ่อย ☐ อื่นๆ ระบุ .....

#### ตอนที่ 4 ด้านการประชาสัมพันธ์และการมีส่วนร่วมของประชาชน

##### 4.1 การประชาสัมพันธ์ด้านการจัดการน้ำเสียชุมชน

☐ มี รูปแบบและความถี่ของการประชาสัมพันธ์

(1) .....

(2) .....

(3) .....

☐ ไม่มี เนื่องจาก.....

##### 4.2 กิจกรรมการมีส่วนร่วมของประชาชนด้านการจัดการน้ำเสียชุมชน

☐ มี รูปแบบและความถี่ของกิจกรรม

(1) .....

(2) .....

(3) .....

☐ ไม่มี เนื่องจาก.....

##### 4.3 ปัญหาร้องเรียน

☐ ไม่มี

☐ มี (ย้อนหลัง 5 ปี)

ปี พ.ศ.	ประเด็นร้องเรียน	ผู้ร้องเรียน	การแก้ไขปัญหา	สถานภาพปัจจุบัน

ส่วนที่ 3 ปัญหา อุปสรรค และข้อเสนอแนะ/แนวทางแก้ไข ในการดำเนินการโครงการ

ปัญหาอุปสรรคในการดำเนินการโครงการ

.....

.....

.....

.....

ข้อเสนอแนะ/แนวทางแก้ไขต่อการดำเนินการโครงการ

.....

.....

.....

.....

ส่วนที่ 4 ปัญหา อุปสรรค และข้อเสนอแนะ/แนวทางแก้ไข ในการบริหารจัดการน้ำเสียขององค์กรปกครองส่วนท้องถิ่น

ปัญหาอุปสรรคในการบริหารจัดการน้ำเสียขององค์กรปกครองส่วนท้องถิ่น

.....

.....

.....

.....

ข้อเสนอแนะ/แนวทางแก้ไข ต่อการบริหารจัดการน้ำเสียขององค์กรปกครองส่วนท้องถิ่น

.....

.....

.....

.....